

### Schutzrohre

Schutzrohre für 17 mm Fussbodenheizungsrohr und 10 mm Wandheizungsrohr. Geeignetes Schutzrohr für Dehn- und Bewegungsfugen im System NBS 10, auch als Mauerdurchführung bei Decken- und Wandsystemen. Für die nachträgliche Montage. Wir führen normgerecht nach DIN 18560 aus.



Diese Schutzrohre sind an der Schlitzung überlappend. Dies verhindert das Eindringen von Ausgleichsmasse bzw. Fließestrich in den Hohlraum zwischen Rohr und Schutzrohr. Ein einzigartiges Merkmal im Heizungsbereich.

### Zitat DIN 18560 T2, 4.3 Heizestriche

Bei der Planung von Heizestrichen sind die Heizkreise und die Estrichfelder aufeinander abzustimmen. Bewegungsfugen dürfen nicht von Heizelementen gekreuzt werden. Anschlussleitungen, die Bewegungsfugen kreuzen müssen, sind in geeigneter Weise, z. B. durch Rohrhülsen von etwa 0,3 m Länge, zu schützen



Schutzrohr überlappend

- Verwendung als Schutzrohr bei NBS 10 s als auch NDS 10s; NWF 8 bzw. 10 (13/16) bzw. für alle Fussbodenheizungssysteme mit 17 mm Rohr (19/25 mm)



Schutzrohr 13/16 mm mit Aufziehwerkzeug



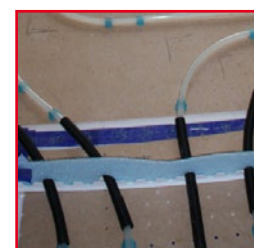
Das Aufziehwerkzeug



Schutzrohr 13/16 mm bei Wanddurchführung



Schutzrohr bei Biofaser Lochplatte



Schutzrohr bei Biofaser Lochplatte mit Dehnfuge blau

### bavaria-Schutzrohre

Art.-Nr.	Art.-Bezeichnung	Größe	VPE	Einheit
137 00 210	Schutzrohr für 10er Systeme geschl. Überlappt	13/16 mm	1	Stk.
137 00 200	Schutzrohr für 17er Rohr (Dehnfugen) geschl. Überlappt	19/25 mm	1	Stk.
345 90 165	Wellrohr schwarz geschlitz überlappt für 10er Rohr	13/16 mm	50 m	Rolle
345 90 255	Wellrohr schwarz geschlitz überlappt für 17er Rohr	19/25 mm	50 m	Rolle
945 00 000	Aufziehwerkzeug für geschl. Überlapptes Wellrohr		1	Stk.